

# FUJISHAN®



## HƯỚNG DẪN SỬ DỤNG

**MODEL: FJVN08-S10TB**

Thông tin an toàn quan trọng

Xin hãy đọc kỹ và giữ gìn hướng dẫn này một cách cẩn thận trước khi sử dụng

## NỘI DUNG

Chỉ dẫn an toàn quan trọng .....	A-01
Tổng quan sản phẩm .....	A-03
Thông tin kỹ thuật .....	A-03
Hướng dẫn lắp đặt .....	A-04
Hướng dẫn vận hành .....	B-01
Rửa bát đĩa .....	C-01
Bảo dưỡng .....	C-04
Mẹo khắc phục sự cố .....	C-05
Dịch vụ hậu mãi .....	C-06
Sơ đồ mạch điện .....	C-08

## Hướng dẫn an toàn quan trọng

### Cảnh báo

Có một vài chỉ dẫn an toàn quan trọng trong bản hướng dẫn này, xin hãy đọc kỹ trước khi lắp đặt và sử dụng.

Thiết bị này được sử dụng với mục đích làm đồ gia dụng và các mục đích tương tự khác như:

- khu vực bếp nhân viên trong các cửa hàng, văn phòng và môi trường làm việc khác;
- nhà ở nông thôn;
- bởi khách hàng trong khách sạn, nhà nghỉ và môi trường dân cư khác;
- loại hình kinh doanh cung cấp chỗ ngủ kèm bữa sáng.

- Xin hãy liên hệ bộ phận dịch vụ hậu mãi hoặc bảo dưỡng nếu sản phẩm không hoạt động. Không mở máy hoặc tự ý sửa máy
- Xin hãy liên hệ bộ phận dịch vụ hậu mãi hoặc bảo dưỡng nếu cần sửa chữa hoặc di chuyển nếu dây điện nguồn bị hư hại.
- Nguồn điện của máy rửa bát phải được nối đất phù hợp vì lý do an toàn. Việc nối đất phù hợp này sẽ bảo vệ các cá nhân tối đa, trong trường hợp bị rò rỉ điện.
- Rút dây nguồn khi có bão
- Sau khi lắp đặt, xin hãy kiểm tra kết nối nguồn điện và nguồn nước trước khi sử dụng.
- Vị trí lắp đặt ống thoát nước không được cao quá 40 cm so với mặt trên của thiết bị, sẽ dẫn đến thoát nước kém, rò rỉ điện và rò nước
- Dao và các dụng cụ khác có mũi sắc nhọn phải được xếp vào khay hướng xuống hoặc đặt ở vị trí nằm ngang
- Máy rửa bát này là một thiết bị tự động, không tự thêm nước khi máy đang hoạt động. Sẽ làm tràn nước gây nguy hiểm.
- Không di chuyển, lau chùi khi máy đang hoạt động, có thể gây nên rò rỉ điện hoặc nước.
- Không mở cửa máy khi đang hoạt động, vì hơi nước có thể gây hại cho bạn. Nếu cần thêm vào hoặc lấy ra vài vật dụng, xin hãy nhấn nút tạm dừng và chờ 10 giây, sau đó mở cửa nhẹ nhàng, chờ cho hơi nước tan hết và mở cửa lấy vật dụng ra.
- Xin hãy dùng chất tẩy rửa chuyên dụng. Không dùng nước tẩy rửa, bột tẩy rửa, nước rửa tay hoặc các chất tẩy rửa khác không chuyên dùng cho máy rửa bát.
- Có những sợi dây cáp buộc trên ống thoát nước và dây điện, xin hãy dùng kéo đầu tròn để cắt dây này, không dùng kéo nhọn vì có thể làm rách dây điện hoặc ống gây rò rỉ.
- Không sử dụng thiết bị này ở nơi ẩm ướt. Độ ẩm cao sẽ làm thiết bị rỉ sét và có thể rò rỉ.
- Chất tẩy rửa chuyên dụng cần được lưu trữ ở ngoài tầm với của trẻ em, vì chất này có chứa axit và kiềm.
- Vật dụng sẽ bị nóng sau khi rửa xong, vì vậy nên chờ 30 phút rồi hãy lấy ra.
- Xin hãy giữ thiết bị ở nhiệt độ phòng trong 8 giờ sau khi nhận máy vào mùa đông, để tránh tình trạng đóng nước trên các bề mặt kính phẳng, có thể làm hư hại đến máy.

- Thiết bị kết nối đến nguồn nước bằng hệ thống ống và vòi mới, không nên sử dụng lại bộ cũ.
- Khi lắp đặt, nguồn điện không được tăng quá, dây điện không bị bẻ cong, đê bẹp gây nguy hiểm.
- Dùng kéo đầu tròn để cắt các dây buộc ống nước và dây điện khi tháo bỏ vỏ hộp.
- Lắp đặt thiết bị ở nơi mong muốn, phải chắc chắn rằng máy đã đứng cân bằng.
- Không đặt gì bên cạnh, phía cửa mở ra không được vướng thảm.
- Xin hãy dùng nước lạnh hoặc nước ấm không quá 50°C.
- Thiết bị này không nên được sử dụng bởi các cá nhân (bao gồm cả trẻ em) bị suy giảm khả năng thể chất, xúc giác hoặc thần kinh hoặc thiếu kinh nghiệm và kiến thức trừ khi họ được giám sát hoặc hướng dẫn liên quan đến việc sử dụng thiết bị bởi một cá nhân chịu trách nhiệm cho an toàn của họ. Trẻ em phải được giám sát để đảm bảo là chúng không chơi đùa với thiết bị.
- Nếu dây điện nguồn bị hỏng, nó phải được thay thế bởi nhà sản xuất hoặc đại lý dịch vụ của họ hoặc một người có trình độ tương tự để tránh nguy hiểm.
- Cửa máy không được giữ thường xuyên để mở vì sẽ có nguy cơ bị trượt đổ.
- Xin hãy giữ trẻ em tránh xa máy rửa bát, nhất là khi cửa máy mở.
- Sau khi sử dụng máy, xin hãy rút nguồn điện và nước.



### **Hướng dẫn nối đất**

- Thiết bị này phải được nối đất. Trong trường hợp có sự cố, tiếp đất sẽ làm giảm nguy cơ bị điện giật bằng cách cung cấp một đường điện trở ít nhất của dòng điện. Thiết bị này được trang bị một dây dẫn với phích cắm tiếp đất.
- Phích cắm phải được cắm vào ổ cắm thích hợp được lắp đặt và nối đất tuân thủ theo tất cả các quy tắc tại khu vực.
- Kết nối không đúng cách của dây dẫn nối đất của thiết bị có thể dẫn đến nguy cơ bị điện giật.
- Kiểm tra với một thợ điện hoặc nhà cung cấp dịch vụ đủ điều kiện nếu bạn nghi ngờ liệu thiết bị có được nối đất đúng cách không. Không sửa đổi phích cắm đi kèm với thiết bị. Nếu phích không vừa với ổ cắm, xin hãy nhờ thợ điện lắp đặt một ổ cắm thích hợp.
- Không sử dụng ổ cắm nối dài.

## Tổng quan sản phẩm

### Phụ kiện

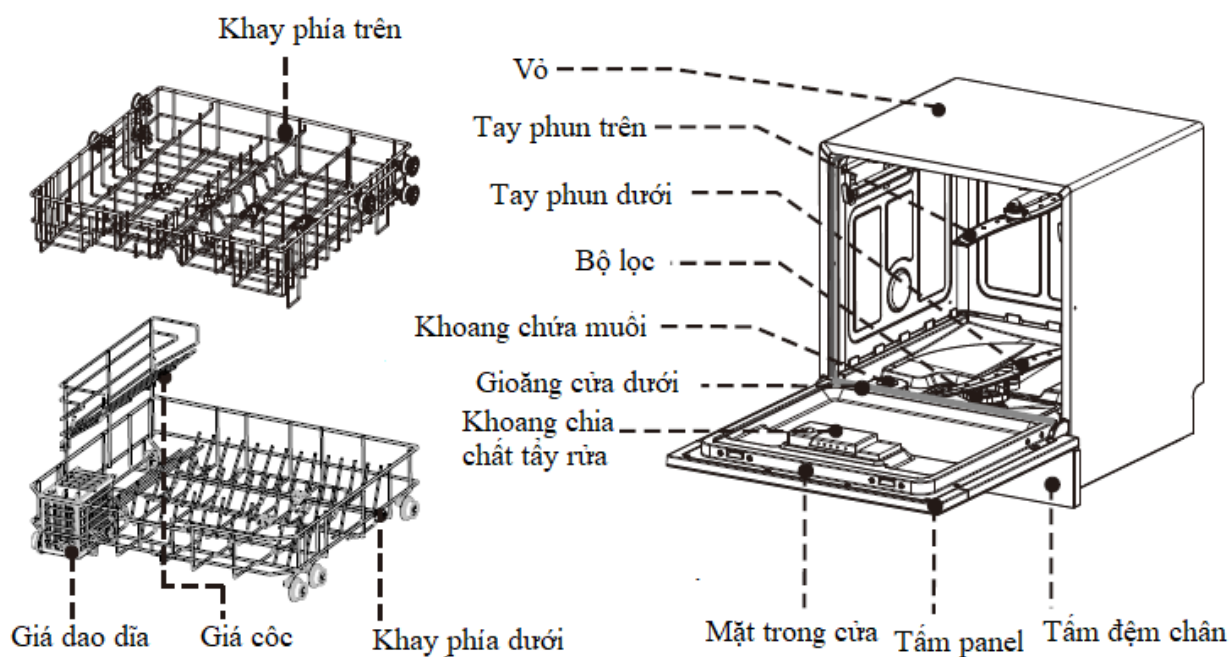
Tên	Số lượng	Tên	Số lượng
Thiết bị hoàn chỉnh	1	Ống thoát nước	1
Khay phía trên	1	Vít	2
Khay phía dưới	1	Băng kẹp	1
Khay dao đĩa	1	Hướng dẫn sử dụng	1
Ống cấp nước	1	Nắp an toàn phía bên	4

### Dữ liệu kỹ thuật

Kích cỡ bên ngoài	Rộng 595 x Cao 625 x Sâu 525
Áp lực nước	0.04 – 1.0MPa
Chế độ điều khiển	Tự động
Điện áp	~220V
Tần số	50 Hz
Công suất định mức	1265W
Chống nước	IPX1
Sức chứa	8-10 bộ
Tiêu chuẩn điều hành	IEC60335-1 IEC60335-2-5

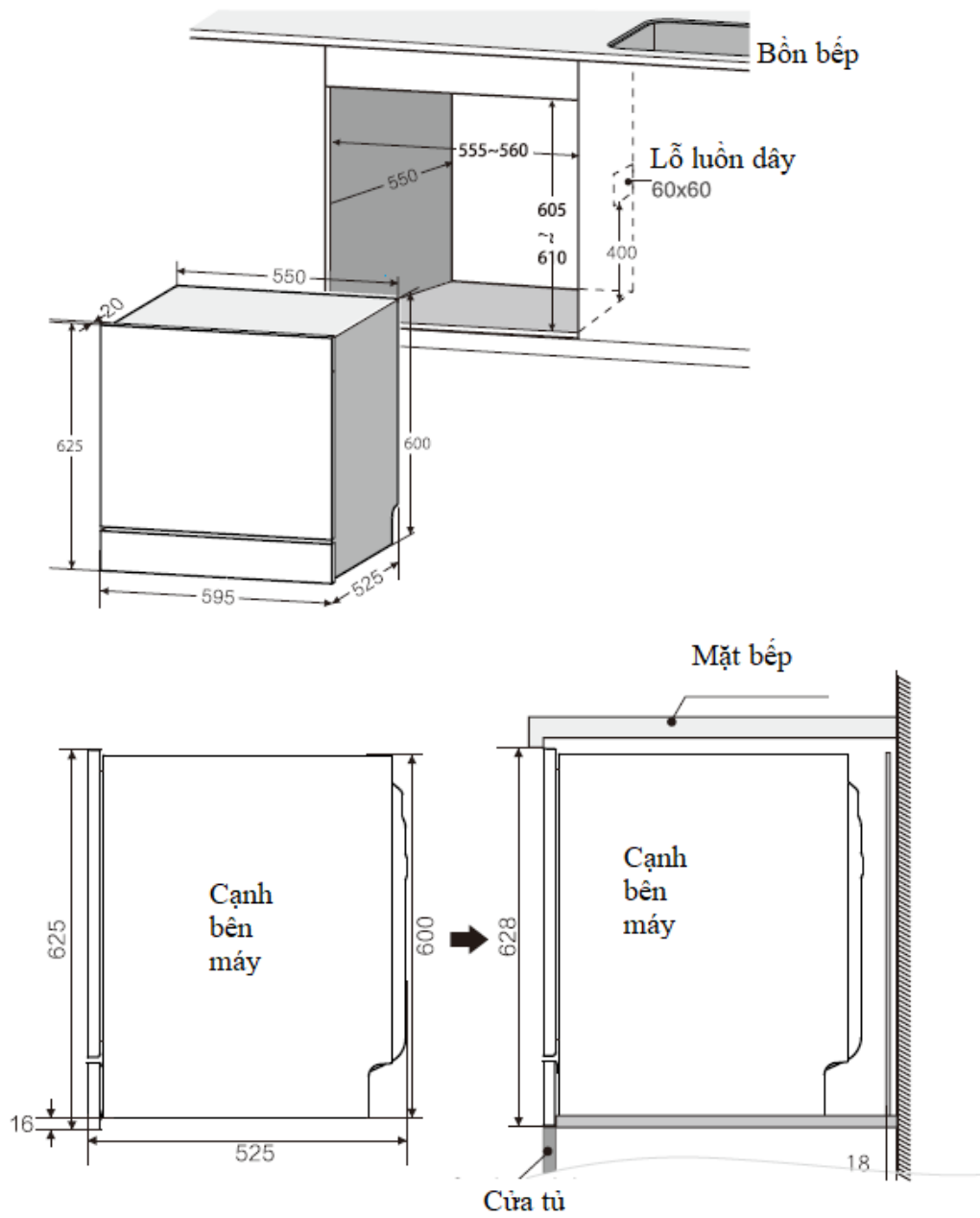
LƯU Ý: Do sản phẩm sẽ được cải tiến không ngừng nên các dữ liệu kỹ thuật trong bản hướng dẫn này sẽ được thay đổi mà không thông báo trước.

### Các bộ phận của máy rửa bát



## Chỉ dẫn lắp đặt

- Bản vẽ lắp đặt: (đơn vị: mm)

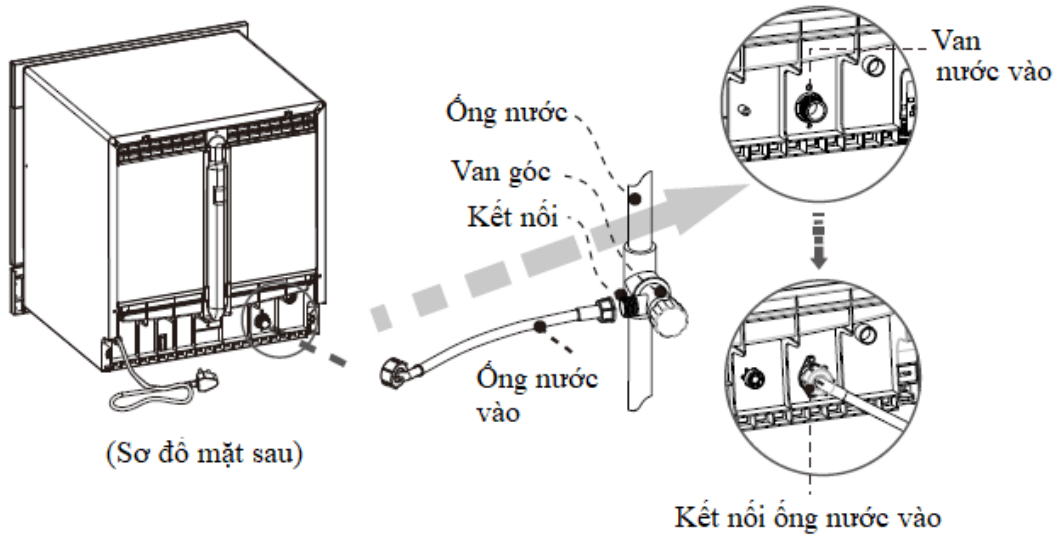


- **Nối ống cấp nước**

Bản vẽ sơ đồ cấp nước

1. Nối ống dẫn nước
2. Nối ống cấp nước vào van cấp nước

Lưu ý: Ống cấp nước không thể tái sử dụng, không được sử dụng ống cũ khi lắp đặt.



- **Nối ống thoát nước**

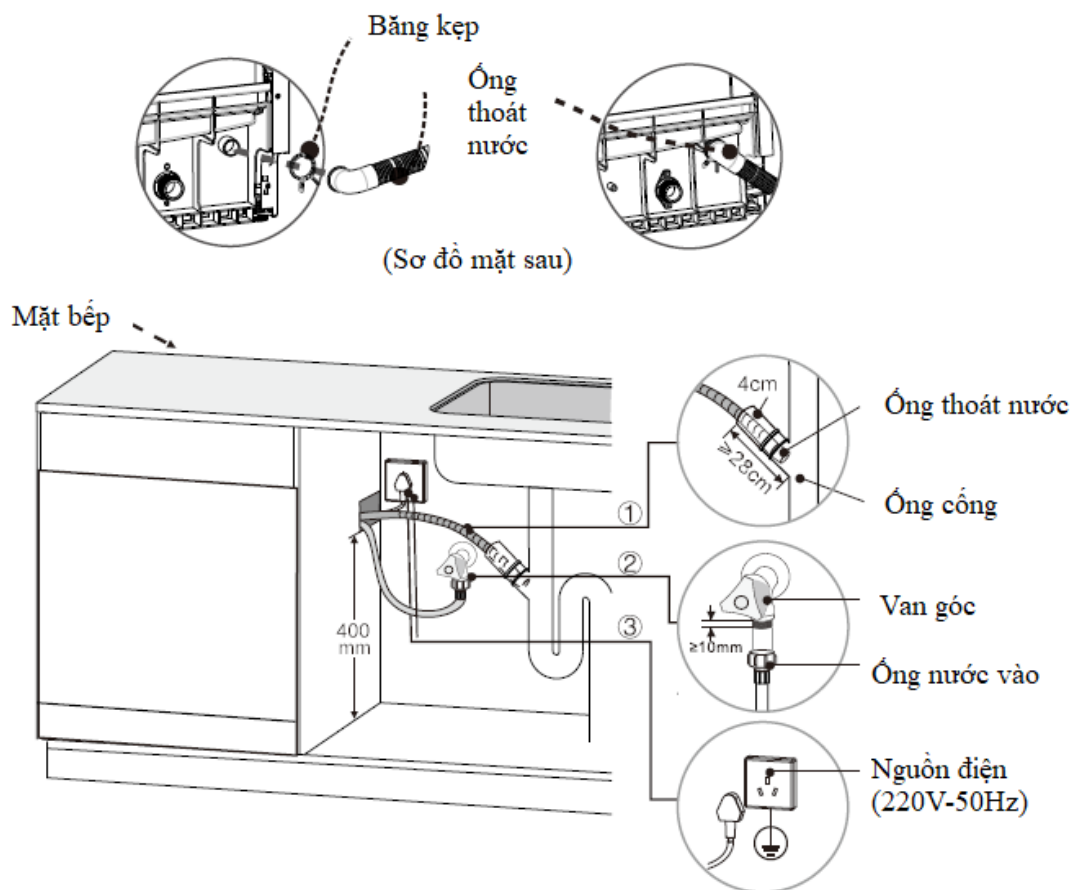
Sau khi máy đã được cố định vào ngăn bếp, dây nguồn điện, ống cấp nước và ống thoát nước phải được luồn qua các lỗ đã để dành sẵn.

1. Nối ống thoát đến cổng thoát nước (chiều cao của ống thoát nước không được treo cao quá 40cm so với mặt trên của máy)
2. Nối ống cấp nước đến cổng cấp nước và hãy chắc chắn rằng nước không bị rò rỉ
3. Bảo đảm rằng nguồn cấp điện đã được nối đất đúng cách và nối đến nguồn điện

Lưu ý: 1. Không được gập ống thoát nước, nếu cần nối thêm không được nối dài quá 5 mét, nếu không sẽ làm ảnh hưởng đến hiệu quả tẩy rửa

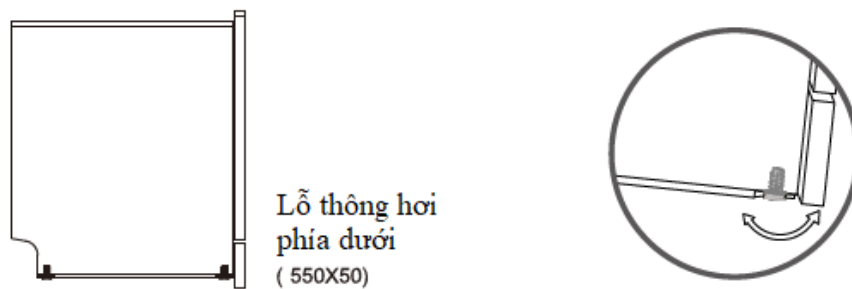
2. Ống cấp nước, ống thoát nước và nguồn điện phải được lắp đặt trong ngăn bếp liền kề với máy rửa bát và không được lắp trực tiếp ngay phía sau máy.

Cảnh báo: Nguồn điện phải được nối đất đúng cách!

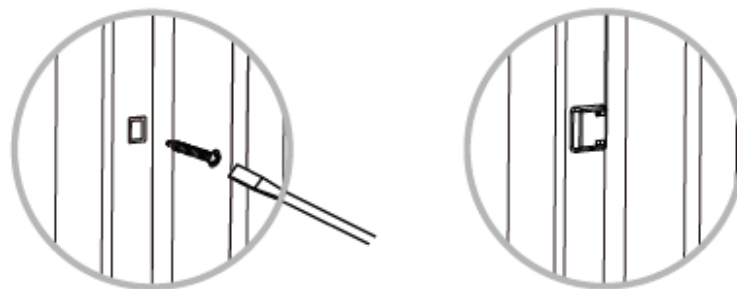




- **Đặt máy rửa bát**



1. Hãy chắc chắn rằng thiết bị được đặt ngay ngắn trên mặt đất, nếu không có thể dẫn đến tràn nước hoặc rò rỉ điện.
2. Nếu máy rửa bát không thể đặt dựng đứng, bạn có thể điều chỉnh các chân để giúp cho máy cân bằng
3. Nếu là máy rửa bát tích hợp, hãy bắt vít 2 cạnh bên của máy sau khi máy đã cân bằng
4. Không cần phải bắt vít vào mặt trên, nhưng các nắp an toàn cạnh bên phải được lắp vào.
5. Khi lắp máy tích hợp, luôn vít vào lỗ phía trong máy xuyên qua vách tủ
6. Lắp nắp an toàn



Bạn nên kiểm tra những chi tiết sau khi lắp đặt xong

1. Máy có nằm ngay ngắn trên sàn sau khi bắt vít hay không
2. Hãy chắc chắn rằng hệ thống dây dẫn điện bảo vệ của mạng điện gia đình đã được lắp đặt cẩn thận và cung cấp điện đầy đủ.
3. Ống cấp nước và thoát nước đã được kết nối hay chưa
4. Đã tháo bỏ bao bì

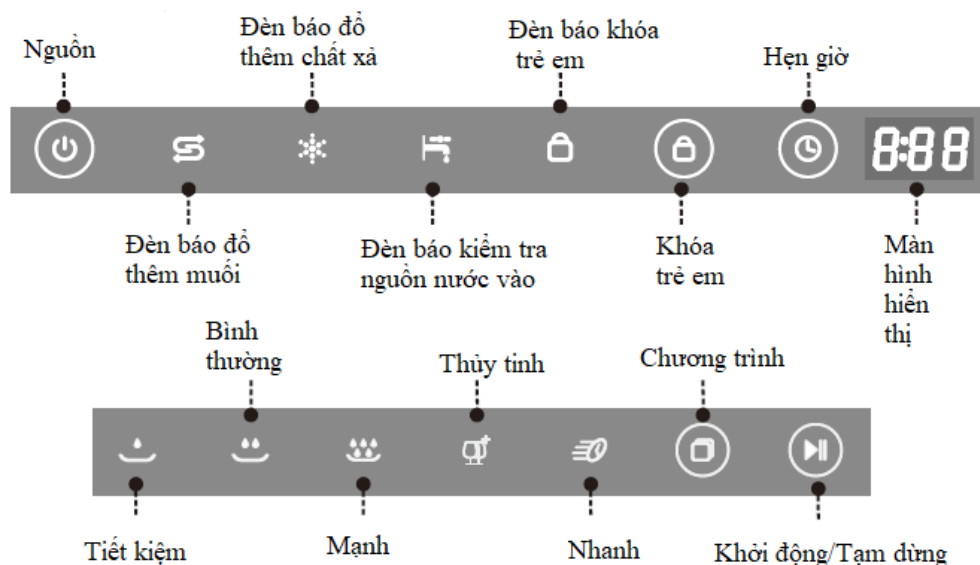


**MẸO VẶT:**

1. Sau khi lắp đặt, xin hãy giữ lại tất cả các tài liệu và bộ phận phụ kiện để dùng sau này cũng như chuyển lại cho chủ sở hữu khác.
2. Khi lần đầu cho nước vào máy, nước sẽ chuyển màu vàng, đó là điều bình thường, vì chất làm mềm nước lưu lại trong nước một thời gian dài. Xin hãy sử dụng một cách thoải mái.
3. Mỗi thiết bị đều đã vượt qua bài kiểm tra nước tại nhà máy. Do đó nếu bạn thấy nước trong máy thì đó là điều bình thường.

## Hướng dẫn vận hành

- Bảng điều khiển



- Vận hành máy rửa bát



- Khóa trẻ em

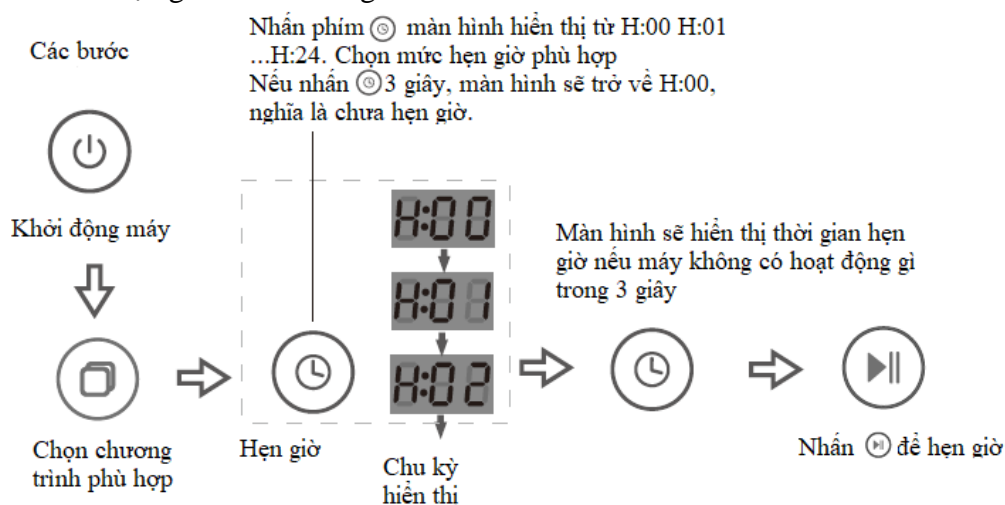
Nghĩa là khóa tất cả các phím bấm. Bạn có thể giữ thiết bị an toàn, tránh tất các chu trình rửa một cách không mong muốn (ví dụ như vận hành không đúng cách bởi trẻ em)

Kích hoạt khóa phím bấm: Giữ phím (⏻) trong 3 giây đến khi chữ “khóa” (Lock) hiện lên trên bảng điều khiển.






Hủy khóa phím bấm: Giữ phím (⏻) trong 3 giây đến khi chữ “khóa” (Lock) mất đi.

- **Hẹn giờ**

Bạn có thể hẹn giờ lên đến 24 giờ



- **Tổng quan các chương trình rửa**

Chương trình	Loại vết bẩn	Tiêu thụ chất tẩy	Thời gian
		Bột tẩy rửa	
 Eco Tiết kiệm	Đã khô 1 phần, cặn thực phẩm thường gặp ở gia đình	22.5 g	2:55
 Normal Bình thường	Hơi khô, cặn thực phẩm bình thường	22.5 g	1:00
 Intensive Mạnh	Cặn thực phẩm kết dính	22.5 g	2:55
 Glass Thủy tinh	Không dính lắm, dùng cho nhựa và thủy tinh nhạy cảm với nhiệt độ	22.5 g	1:30
 Rapid Nhanh	Cặn thực phẩm vừa mới xốt lại, ít dầu mỡ.	-	0:25

Lưu ý: Xin đừng dùng nhiều chất tẩy rửa quá. Phận chất tẩy thừa không chỉ tạo nhiều bọt mà còn làm hiệu quả rửa kém đi.

Thời gian của mỗi chương trình có thể có chút khác biệt tùy thuộc vào nhiệt độ nước, lượng bát đĩa, loại vết bẩn và phục hồi làm mềm nước. Điều này là hết sức bình thường.

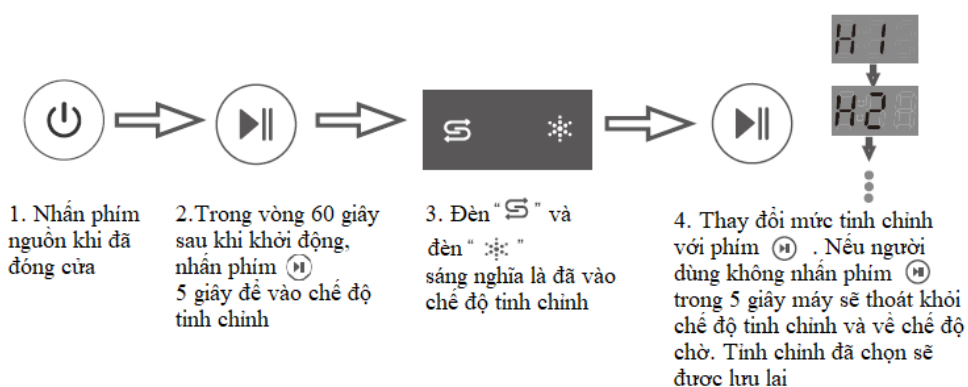
- **Làm mềm nước**

1. Chất làm mềm nước được sử dụng để làm mềm nước, giảm cặn vôi và bảo đảm bát đĩa luôn sáng bóng như mới. Rất phù hợp với các khu vực có mức nước cứng cao.

Điều chỉnh mức làm mềm nước phù hợp với độ cứng của nước tại khu vực bạn

Độ cứng nước	0-90	91-200	201-300	301-400	401-500	Cao hơn 500
Mức độ	H1	H2	H3	H4 (Mặc định)	H5	H6

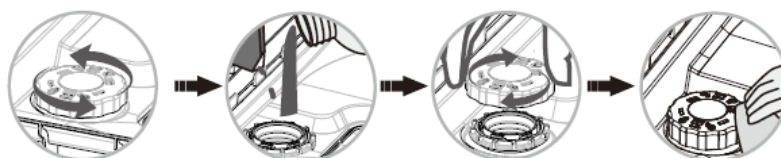
Mẹo vặt: Khi ở mức H1, chế độ làm mềm nước không hoạt động, đèn S sẽ không sáng



Dùng loại muối đặc biệt:

Chất làm mềm nước được sử dụng để làm mềm nước, giảm cặn vôi và bảo đảm bát đĩa luôn sáng bóng như mới. Rất phù hợp với các khu vực có mức nước cứng cao

Thêm mẹo vặt



1. Vặn ngược chiều đồng hồ và nhắc nắp khoang chứa chất làm mềm nước lên
2. Đổ muối vào (khoảng 400-500g). Xin hãy đổ thêm chút nước khi bật máy lần đầu tiên
3. Vặn chặt nắp theo chiều kim đồng hồ

Mẹo: Muối phải được thêm vào trước khi rửa lần đầu tiên. Đây là chất tái sử dụng liên tiếp. Ngay khi đèn báo muối "Salt" sáng, cần đổ thêm muối ngay. Hãy chạy chương trình rửa nhanh "Rapid" sau khi thêm muối để chắc chắn rằng phần muối bị tràn được rửa trôi. Sau khi đổ đầy muối, đèn báo muối "Salt" sẽ không tắt ngay.

B-03

## Rửa bát đĩa

- **Chất tẩy rửa**

Chức năng

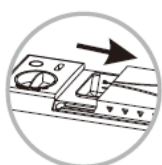
Chất tẩy rửa đặc biệt sẽ gột rửa dầu mỡ và cặn thực phẩm. Nó rất cần thiết mỗi khi bạn sử dụng thiết bị. Mức chất tẩy tùy thuộc vào loại cặn bẩn. Một máy đầy bát đĩa và rất bẩn, hãy sử dụng 22.5g

Mẹo vặt thêm:

A: Bột B: Viên



1. Nhấn phím lõm trên khoang chứa chất tẩy rửa



2. Nắp che sẽ mở ra



3. Thêm lượng chất tẩy rửa cần thiết



4. Đóng nắp

- **Chất xả**

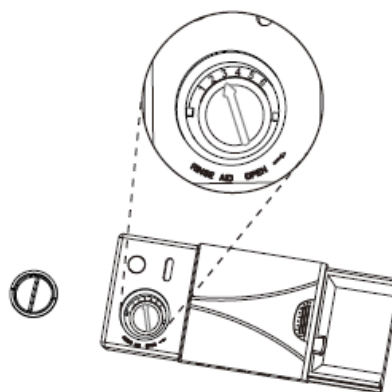
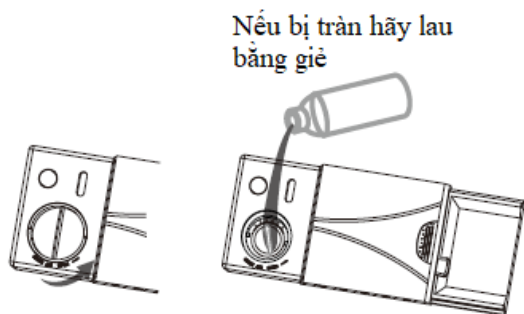
Chức năng

Làm bát đĩa khô và bóng như mới

Mẹo vặt thêm:

Chất xả rất cần khi bạn vận hành máy rửa bát lần đầu. Đây là chất tái sử dụng liên tiếp. Khi đèn “☼” sáng, hãy đổ thêm chất xả.

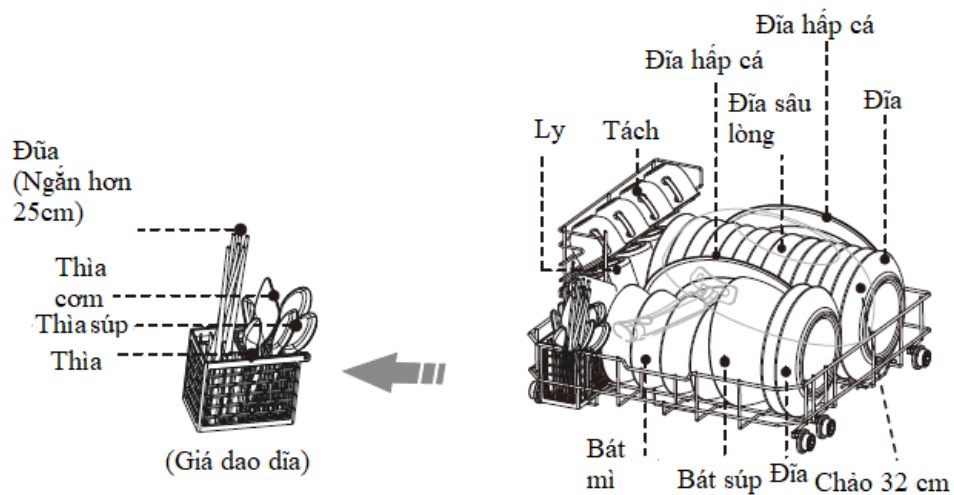
Điều chỉnh tùy mức độ. Mức mặc định là 3. Số càng lớn là lượng chất xả càng nhiều và ngược lại. Nếu cảm thấy bát đĩa bóng nhờn, hãy giảm mức độ xuống và rửa lại



C-01

- **Cho bát đĩa vào khay**

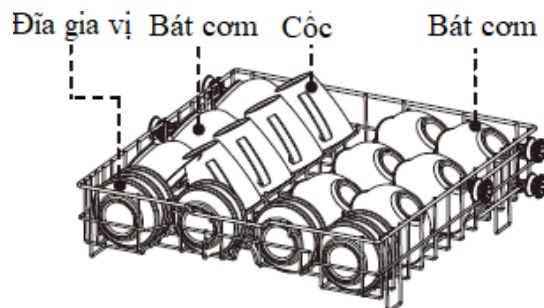
Xếp bát đĩa vào khay phía dưới



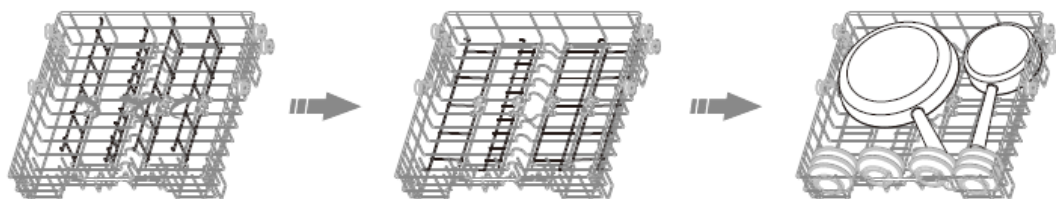
Lật phần hàng di chuyển được lên, bạn có thể xếp được những vật dụng to hơn như chảo rán, chảo sữa...



Xếp bát đĩa vào khay phía trên



Lật phần hàng di chuyển được lên, bạn có thể xếp được những vật dụng to hơn như chảo sữa, vật dụng nấu ăn phẳng...



C-02

- **Lựa chọn bát đĩa**

Hãy chọn những vật dụng dùng được trong máy rửa bát: Gốm, thủy tinh, Inox

Lưu ý:

1. Những kim loại quý, nhôm, mạ màu có thể bị mờ sau khi rửa bằng máy
2. Những vật tre, gỗ có thể bị lỏng lẻo, nứt do nhiệt độ cao
3. Đồ nhựa: Xin hãy tham khảo chỉ dẫn của nhà sản xuất với đồ nhựa hoặc đồ có một phần bằng nhựa vì những vật dụng này có thể bị lỏng lẻo, nứt do nhiệt độ cao
4. Giẻ lau: Giẻ lau sẽ làm cho máy rửa bát hoạt động sai cách
5. Vật dụng gang thép: Vật dụng gang thép có thể bị rỉ sau khi dùng trong máy rửa bát.
  - **Lưu ý sắp xếp bát đĩa**
  - 1. Hãy loại bỏ những cặn thực phẩm lớn trước như xương, rau...
  - 2. Những vật dụng đọng bẩn phải úp xuống. Nếu ngửa lên sẽ bị đọng nước
  - 3. Vật dụng phải để ngay ngắn, tránh rơi rớt, mỗi chỗ chỉ để 1 vật.
  - 4. Không để vật dụng chìa ra làm vướng các tay phun nước
  - 5. Vật dụng nhỏ có thể rơi khỏi khay và làm vướng tay phun. Xin đừng đặt các vật dụng nhỏ quá vào trong máy rửa bát.
  - 6. Khi đẩy khay bát đĩa vào, không để phần cạnh sắc của dao đĩa cọ vào gioăng cao su.
  - 7. Phần mạ của khay bát đĩa không được để trầy xước, nếu không sẽ bị rỉ.
  - 8. Dao đĩa nhọn phải để cắm xuống, trong khay dao đĩa

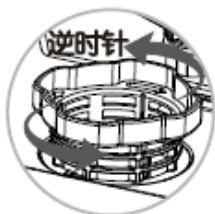
Mẹo vặt:

Xoay thử tay phun sau khi cho khay bát đĩa vào, để xem tay phun có bị vướng không.

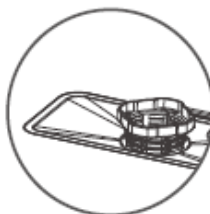
## Bảo trì

Sau khi thiết bị hoạt động một thời gian, sẽ có cặn bẩn sót lại. Xin hãy lau sạch cặn ngay lập tức.

### 1. Lấy bộ phận lọc ra



**A.**Xoay lõi lọc ra theo chiều ngược kim đồng hồ



**B.**Lấy tấm lọc inox ra cùng lúc

### 2. Xả nước



**A.**Rửa tấm lọc inox dưới dòng nước chảy. Không dùng miếng cọ sắt, sẽ làm bộ lọc bị rỉ



**B.**Xả nước rửa lõi và lưới lọc



**C.**Lắp bộ lọc lại sau khi rửa xong. Lõi lọc phải vặn vào theo chiều kim đồng hồ cho đến khi ký hiệu tam giác trên lõi, lưới và tấm lọc thẳng hàng

### 3. Lau tay phun



**A.**Lấy khay bát đĩa ra khỏi máy, nâng tay phun phía dưới lên một chút để gỡ lấy ra



**B.**Kiểm tra xem các lỗ trên tay phun có bị cặn đóng không, nếu có dùng dây thép nhỏ để moi cặn ra hoặc xả nước.



## Mẹo xử lý sự cố

### • Bảng mã lỗi

Mã lỗi	Nguyên nhân	Khắc phục
E01	Nhiệt điện trở đoản mạch	Xin liên hệ bộ phận hậu mãi
E02	Nhiệt điện trở hở mạch	Xin liên hệ bộ phận hậu mãi
E03	Máy không làm nóng nước	1. Hãy chắc rằng bát đĩa được đặt đúng chỗ, nước sẽ thiết nếu như bị đọng lại trên bát, đĩa 2. Xin liên hệ bộ phận hậu mãi
E04	Van nước vào bị hỏng	Xin liên hệ bộ phận hậu mãi
E05	Tràn nước	1. Nghiêng máy 30-45° để đổ nước trong máy ra. 2. Kiểm tra ống thoát nước có được đặt cao quá không 3. Kiểm tra xem ống có bị thắt nút, kẹt, hay bị đè lên không 4. Kiểm tra xem thiết bị đã được đặt ngay ngắn chưa 5. Ngoại trừ các lỗi trên, thử khởi động lại máy. Xin liên hệ bộ phận hậu mãi
E06	Bộ phận làm nóng hoạt động bất thường	Xin liên hệ bộ phận hậu mãi
E10	Nước vào bát thường	1. Nước máy chưa được mở hết cỡ 2. Áp lực nước vào quá yếu 3. Máy khởi động lại quá nhiều lần do thiếu nước 4. Xin liên hệ bộ phận hậu mãi

### • Sự cố

Vấn đề	Nguyên nhân	Khắc phục
Vật dụng bị ướt	1. Hết hoặc thiếu chất xả	Thêm chất xả và đặt mức cao nhất
	2. Vật dụng bị ngửa lên	Hãy xem lại cách sắp xếp vật dụng
	3. Máy vẫn đang rửa	Chờ đến khi máy rửa xong
	4. Chọn chương trình không có phần sấy	Chương trình rửa bát không có phần sấy
Bột tẩy rửa, viên tẩy rửa không sạch hết	1. Lỗ trên tay phun bị bít, bột tẩy rửa không được gột đi	Thông sạch lỗ phun và chạy chương trình rửa nhanh một lần nữa để rửa hết chất tẩy
	2. Quá nhiều bột tẩy rửa	Rửa nhanh một lần nữa và lưu ý lần sau sử dụng lượng bột tẩy rửa vừa phải
	3. Dùng bột tẩy rửa chất lượng kém	Hãy dùng chất tẩy rửa chuyên dụng dạng bột hay viên và chọn chương trình rửa nhanh một lần nữa để rửa trôi.
Quá nhiều giọt bên trong lớp lót	Không có chất xả	Thêm chất xả
Có vài giọt bên trong lớp lót	Đây là điều bình thường và sẽ không làm hỏng vật dụng	
Có bọt trên lớp lót	Không sử dụng chất tẩy rửa chuyên dụng hoặc dùng quá nhiều.	Nếu không nhiều bọt lắm, có thể mở cửa và để lớp bọt tan dần. Nếu quá nhiều bọt, có thể dùng dụng cụ để lau đi. Sau đó, chạy lại một chương trình rửa trong khoảng 3 phút. Lặp lại cho đến khi hết hẳn bọt.
Thiết bị gây ra tiếng động như tiếng quạt khi cắm điện. Và trên màn hình có chữ “quạt”/“FAN”	Hệ thống thông gió đang hoạt động	Đây là điều bình thường

Rất khó mở cửa	Có chất bẩn trong rãnh, làm kẹt cửa	Lau sạch rãnh
Không phản ứng gì khi nhấn phím nguồn	1.Nếu tất cả các đèn đều tắt và không có phản ứng gì khi nhấn nút nguồn, có khả năng là bạn chưa cắm điện hoặc bị mất điện	Cắm nguồn điện và chắc chắn rằng nguồn điện không có vấn đề gì
	2.Mất điện	Lau dây điện, bảo đảm rằng dây khô
	3.Các đèn đều bật, có thể là đang trong chế độ khóa trẻ em	Vô hiệu hóa chế độ khóa trẻ em
	4.Phím được nhấn quá nhanh	Nhấn phím nguồn lâu hơn 1 giây
Không phản ứng gì khi nhấn các phím, ngoại trừ phím nguồn	1.Cửa chưa đóng	Đóng cửa lại
	2.Có vết bẩn hoặc bám mỡ trên tay hoặc mặt kính	Lau tay và mặt kính, hãy bảo đảm rằng chúng khô ráo.
	3.Các đèn đều bật, có thể là đang trong chế độ khóa trẻ em	Vô hiệu hóa chế độ khóa trẻ em
	4.Bảng mạch khóa cửa bị hỏng	Liên hệ bộ phận hậu mãi
Đèn báo nước sáng lên khi nước vào	1.Kiểm tra nguồn nước xem có vấn đề gì không	Hãy đảm bảo rằng nguồn nước không có vấn đề
	2.Lưu lượng kế bị hỏng	Liên hệ bộ phận hậu mãi
	3.Van nước bị hỏng	Liên hệ bộ phận hậu mãi
Có tiếng va chạm mạnh khi hoạt động	Đề bát đĩa không đúng cách, có vài vật dụng làm vướng tay phun, hoặc chúng va chạm vào nhau	Hãy xem lại cách sắp xếp vật dụng
Bát đĩa rửa không sạch	1.Bát đĩa bị ngửa lên	Hãy xem lại cách sắp xếp vật dụng
	2.Chọn sai chương trình rửa	Hãy chọn đúng chương trình rửa
	3.Không dùng chất tẩy rửa chuyên dụng hoặc dùng quá ít	Sử dụng chất tẩy rửa chuyên dụng và dùng đủ mức.
	4.Bộ lọc lắp không đúng và cặn thức ăn bị mắc lại	Lắp lại bộ lọc
	5.Tay phun bị bít lỗ	Rửa sạch tay phun
	6.Tay phun bị vướng	Kiểm tra lại xem tay phun có bị vướng không
	7.Cặn thức ăn dính trên bát đĩa	Ngâm qua bát đĩa trước khi rửa
	8.Mất điện khi máy đang chạy	Khởi động lại chương trình rửa
	9.Một vài cặn thực phẩm quá khó rửa	Khuyến nghị nên rửa bát đĩa với giẻ sắt trước khi cho vào máy rửa
Rất nhiều nước đọng trong máy khi máy không hoạt động	1.Vị trí của ống thoát nước quá cao	Xem lại hướng dẫn lắp đặt ống thoát nước
	2.Ống thoát nước bị xoắn, tắc, đè bởi vật nặng	Gỡ xoắn, thông tắc, làm ống không bị đè nữa
	3.Bơm thoát nước bị hỏng	Liên hệ bộ phận hậu mãi
	4.Van nước bị hỏng	Liên hệ bộ phận hậu mãi

Nếu các giải pháp trên không thể giải quyết các vấn đề, xin hãy ngừng sử dụng máy ngay lập tức, rút điện và nước. Hãy liên hệ bộ phận hậu mãi.

## **Dịch vụ hậu mãi**

### **1. Điều kiện bảo hành**

\*Cung cấp đầy đủ các giấy tờ chứng minh việc mua bán sản phẩm trong thời gian bảo hành: Hóa đơn hoặc mã SN

\*Bảo hành miễn phí trong 12 tháng dựa trên ngày ở mã SN kể từ khi sản phẩm ra khỏi nhà máy

\*Các trường hợp sau sẽ không được bảo hành miễn phí trong thời gian bảo hành:

1. Hư hỏng do sử dụng, bảo trì không đúng cách từ phía người dùng
2. Không trình được giấy tờ hợp lệ (Không có hóa đơn cũng như mã SN)
3. Hư hỏng do thảm họa tự nhiên bất khả kháng (bão, tuyết, mưa đá, động đất, lũ...)
4. Sửa chữa bởi bên thứ 3 không đạt chất lượng.

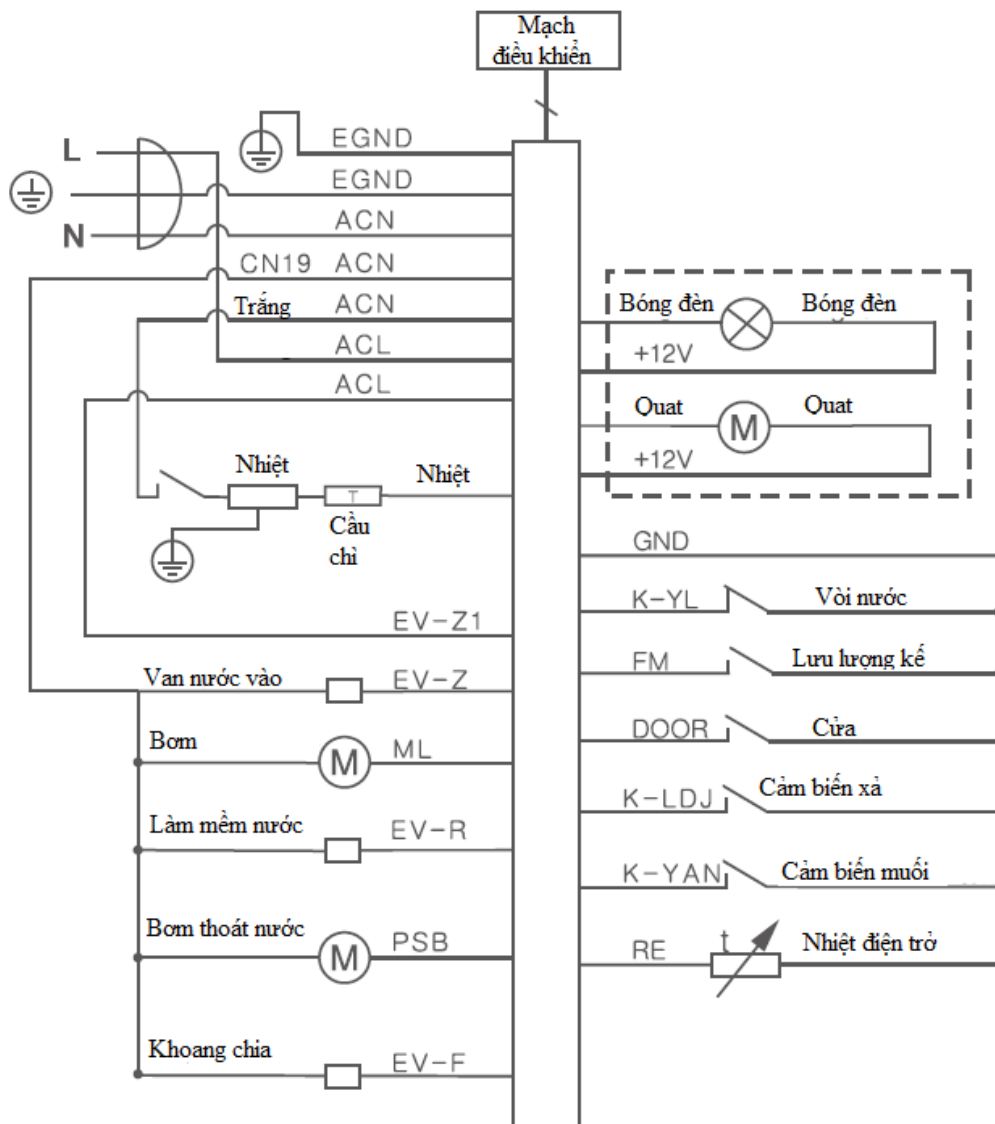
### **2. Thẻ bảo trì**

Tần suất bảo trì	Hiện tượng lỗi	Hồ sơ bảo trì	Ngày bảo trì	Chữ ký của nhân viên bảo trì
1				
2				
3				
4				
5				

Lưu ý: Sau khi bảo trì, nhân viên bảo trì phải lưu lại hiện trạng hồ sơ bảo trì, để mang đến cho bạn dịch vụ tốt hơn trong tương lai.

## Sơ đồ mạch

NGUỒN ĐIỆN: 10A ~250V



Hình này là bảng mạch điện đầy đủ, phần gạch ngang là tùy chọn thêm. Tùy thuộc vào tình huống khác nhau.

## TUYÊN BỐ:

Với sự đổi mới và cải tiến của công nghệ sản phẩm, chi tiết kỹ thuật của sản phẩm cùng model với sản phẩm này có thể thay đổi, và phần thay đổi sẽ không được thông báo trước.

Hình ảnh sản phẩm này trong chỉ dẫn được mượn từ ngoại hình của máy rửa bát, hình này chỉ được dùng như ví dụ. Hình ảnh thực tế sẽ là của sản phẩm khi mua.

Với việc cải tiến sản phẩm, tiêu chuẩn thực thi của việc chế tạo sản phẩm có thể thay đổi, và tiêu chuẩn thực thi sửa đổi cũng sẽ thay đổi theo.

Hàng đã mua miễn đổi trả lại.

